

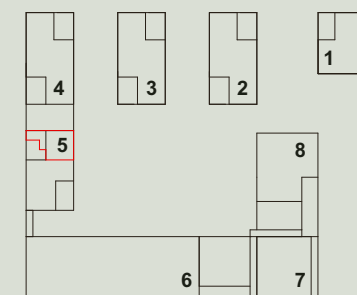
# KOMPASS BRUCHSAL QUARTIER

Am Viehmarkt | Bahnstadt Bruchsal

Haus **5** | Wohnung **05.03**

**1.** Obergeschoss | **3-Zimmer-Wohnung**

Lageplan



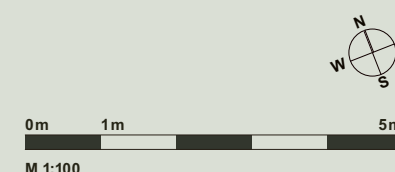
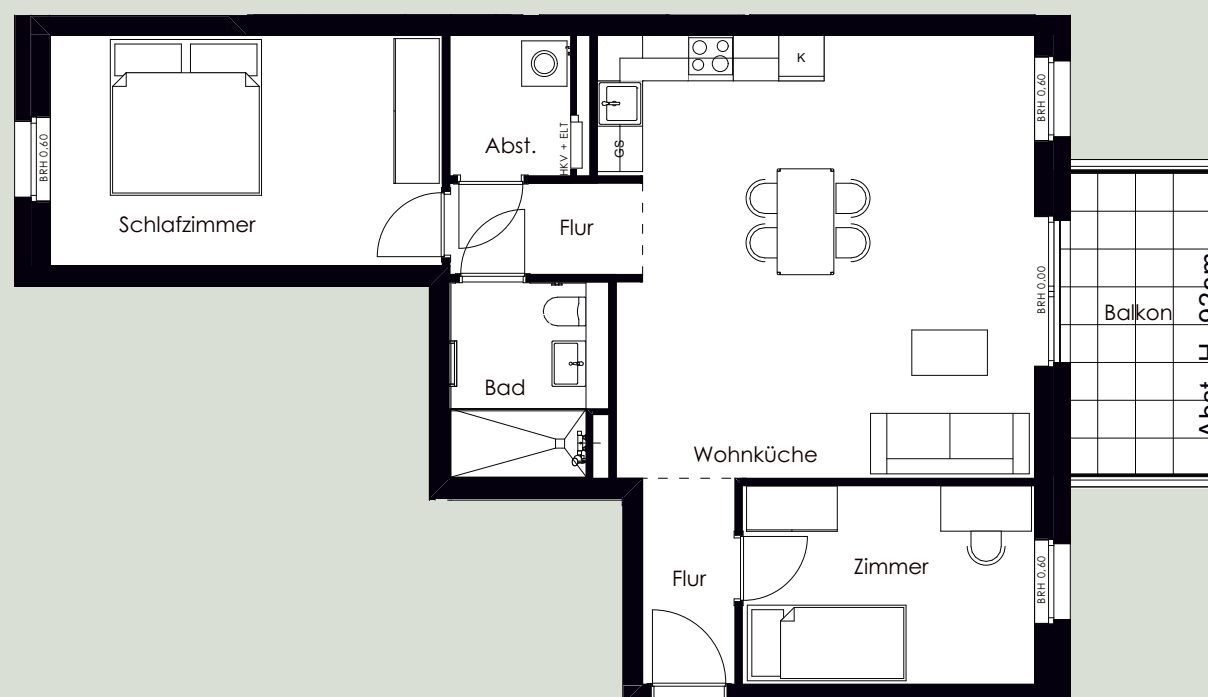
Ansicht



HKV - Heizkreisverteiler

ELT - Elektrounterverteilung

BRH - Brüstungshöhe fertig



Änderungen in Planung, Ausführungsart und den vorgesehenen Baustoffen behält sich der Verkäufer vor, soweit sie sich technisch als zweckmäßig oder notwendig erweisen, oder auf behördlichen Auflagen beruhen. Sie müssen für den Käufer zumutbar sein. Die Darstellung der Möblierung und Küchen ist beispielhaft und nicht im Lieferumfang enthalten. Die Lieferung der Bäder erfolgt gemäß Baubeschreibung. Balkone, Loggien, Terrassen sind mit 50 % ihrer Grundfläche enthalten. Die in der Zeichnung angegebenen Flächengrößen sowie Deckenhöhen sind Zirka-Angaben. Die Gesamtwohnfläche entspricht der Wohnfläche gemäß der Wohnflächenverordnung (WoFIV). Diese Maße können sich im Zuge der Ausführungsplanung ändern. Die Angabe „BRH 0,00“ stellt keinen schwellenlosen Austritt dar sondern beschreibt den bodentiefen Bereich vor dem Fensterelement.

Räume	Wohnfläche
Abst.	3,0
Bad	5,1
Balkon	1,8
Flur	3,3
Flur	3,1
Schlafzimmer	15,8
Wohnküche	32,4
Zimmer	10,1
<b>Gesamt</b>	<b>74,6 m<sup>2</sup></b>